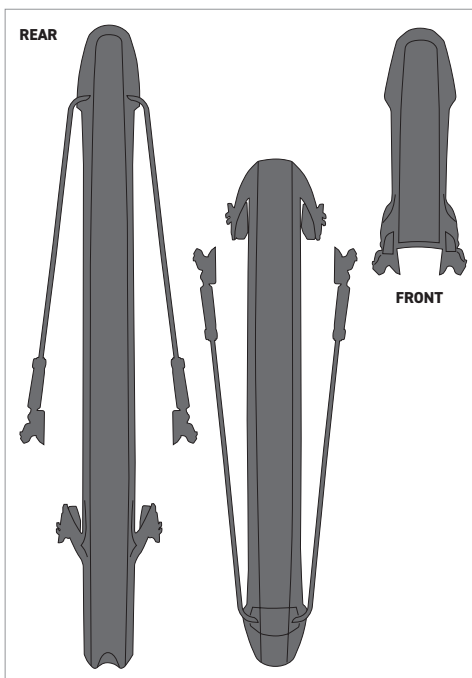
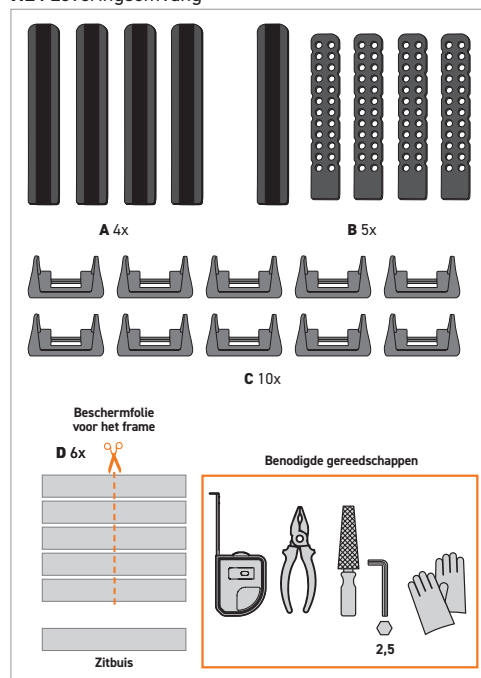


NL . Leveringsomvang

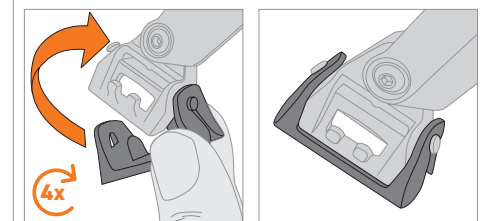


NL . Spatbordmontage voor

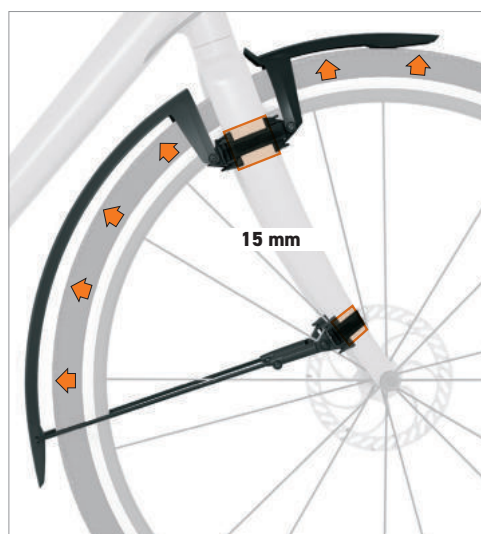


NL . Montage rubberen elementen & bevestiging klittenbandstraps

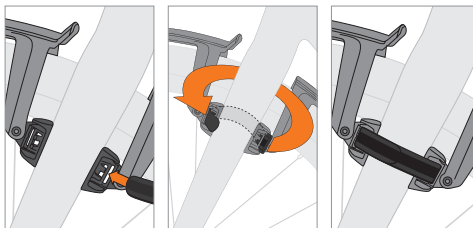
- 01** NL Monteer de meegeleverde rubberen elementen C aan de bevestigingsadapters.
- Opmerking:** controleer of ze goed vastzitten.



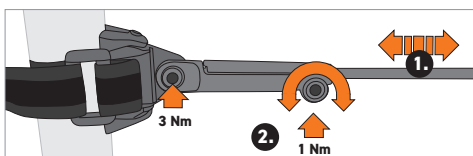
- 02** NL Plaats de SPEEDROCKER op het frame van de fiets en stel hem grof in. Verwijder de SPEEDROCKER dan en plak de meegeleverde beschermfolie op de plekken waar hij in contact is met het frame.
- Opmerking:** de ondergrond moet schoon en vetvrij zijn.



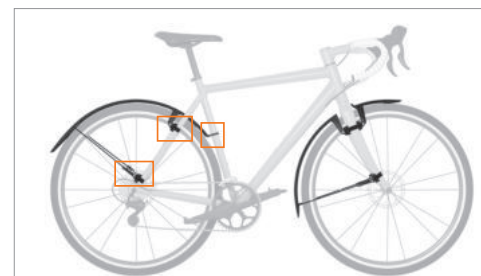
- 03** NL Positioneer de SPEEDROCKER bevestigingsadapter op de beschermfolie. Vlecht klittenbandstrap A met de gegomde zijde richting frame en trek hem vast.
- Opmerking:** controleer voor elke fietstocht of de contactvlakken schoon zijn en de SPEEDROCKER goed vast zit.



- 04** NL Breng de bevestigingsadapter met de beschermfolie ook aan op de fietsvork. Verschuif de dwarsstang afhankelijk van de grootte van het frame in de juiste positie (1) en trek hem vervolgens vast bij de adapter (2).

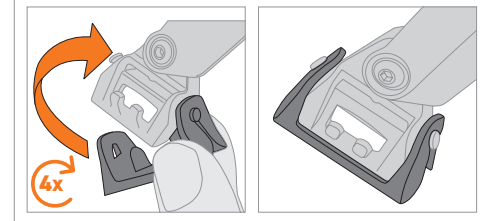


NL . Spatbordmontage achter

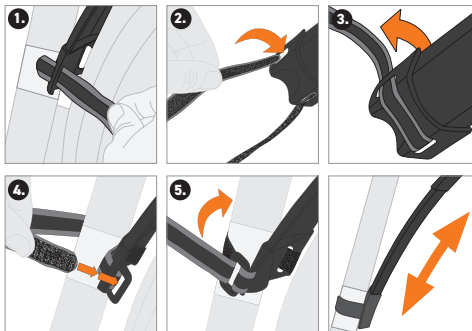


NL . Montage rubberen elementen & bevestiging met klittenband- en rubberen straps

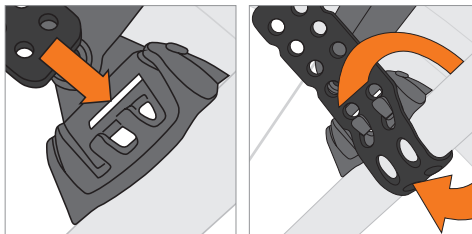
- 01** NL Monteer de meegeleverde rubberen elementen C aan de bevestigingsadapters.
- Opmerking:** controleer of ze goed vastzitten.



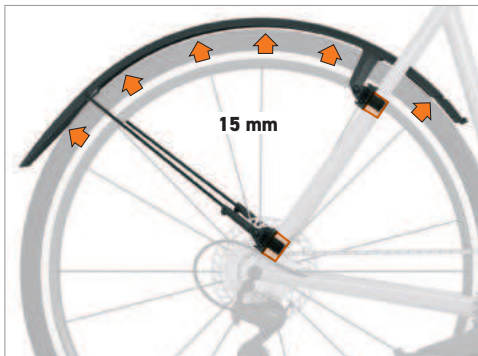
02 **NL**
Plaats de SPEEDROCKER op het frame van de fiets en stel hem grof in. Verwijder de SPEEDROCKER dan en plak de meegeleverde beschermfolie **D** op de plekken waar hij in contact is met het frame.
Opmerking: de ondergrond moet schoon en vetvrij zijn.



04 **NL**
Positioneer de SPEEDROCKER bevestigingsadapter op de beschermfolie. Steek vervolgens de rubberen straps **B** door de opening op de adapter en trek ze naar voren. Bevestig ze daar dan met de gaten.

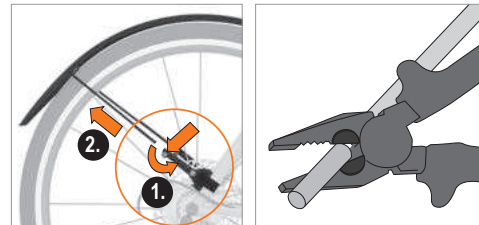


03 **NL**
Breng de SPEEDROCKER in positie en bevestig hem in een eerste stap aan de zitbuis. Vlecht hiertoe klittenband-strap **B** met de gegomde zijde richting zitbuis over de beschermfolie en trek hem vast. Schuif indien nodig het uittrekbare verlengingsprofiel in de juiste positie.

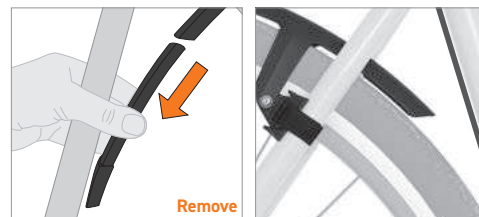


NL . Individuele aanpassingen

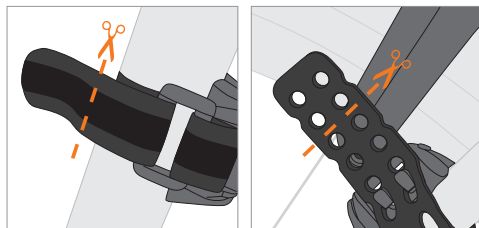
05 **NL**
Indien nodig kunnen de dwars-tangen met geschikt gereedschap worden ingekort.



06 **NL**
Mocht er een kabel over de zitbuis van je fiets lopen, dan moet het verlengingsprofiel verwijderd worden. Anders kan de kabel door de bevestiging worden beschadigd.



07 **NL**
Kort het klittenband en de rubberen riemen **B** after bevestiging in.
Let op. Bevestig/kort het klittenband en de rubberen banden zo in dat ze tijdens het rijden niet in het wiel verstrikt kunnen raken.



NL . Veiligheidsinstructies

Lees de volledige veiligheidsinstructies zorgvuldig door en volg de instructies op.

Waarschuwningsniveaus.

Neem de waarschuwningsinstructies in acht en volg ze op. Als u dit niet doet, kan dit leiden tot letsel of schade aan eigendommen!



Let op! Duidt op gevaren die kunnen leiden tot letsel of materiële schade.

Veiligheidsinstructies.

- Gevaar voor letsel. Het product bevat kleine onderdelen, kleine onderdelen. Houd het product of individuele onderdelen uit de buurt van kinderen.
- Houd het product of afzonderlijke onderdelen uit de buurt van kinderen.
- Bevestigingsmateriaal meegeleverd.
- Niet geschikt voor montage op verende vorken.
- Controleer regelmatig alle klittenbanden en rubberen banden en trek ze aan.
- Houd minimaal 15 mm afstand tussen loopvlak en band.

Beoogd gebruik.

Alleen gebruiken voor het beoogde gebruik als wielbeschermers. Elk ander gebruik en/of structurele wijziging wordt beschouwd als oneigenlijk gebruik en maakt de wettelijke en contractuele garantie voor materiaaldefecten en productaansprakelijkheid ongeldig.

Verwijdering.

Voer het verpakkingsmateriaal af volgens de geldende nationale en regionale voorschriften. Houd u bij het afvoeren van het product aan de nationale en regionale voorschriften voor afvalverwerking.



Let op! Verwijder regelmatig de wielbeschermers en reinig de contactvlakken met de fiets eronder!



LET OP!
Niet geschikt voor verende vorken!